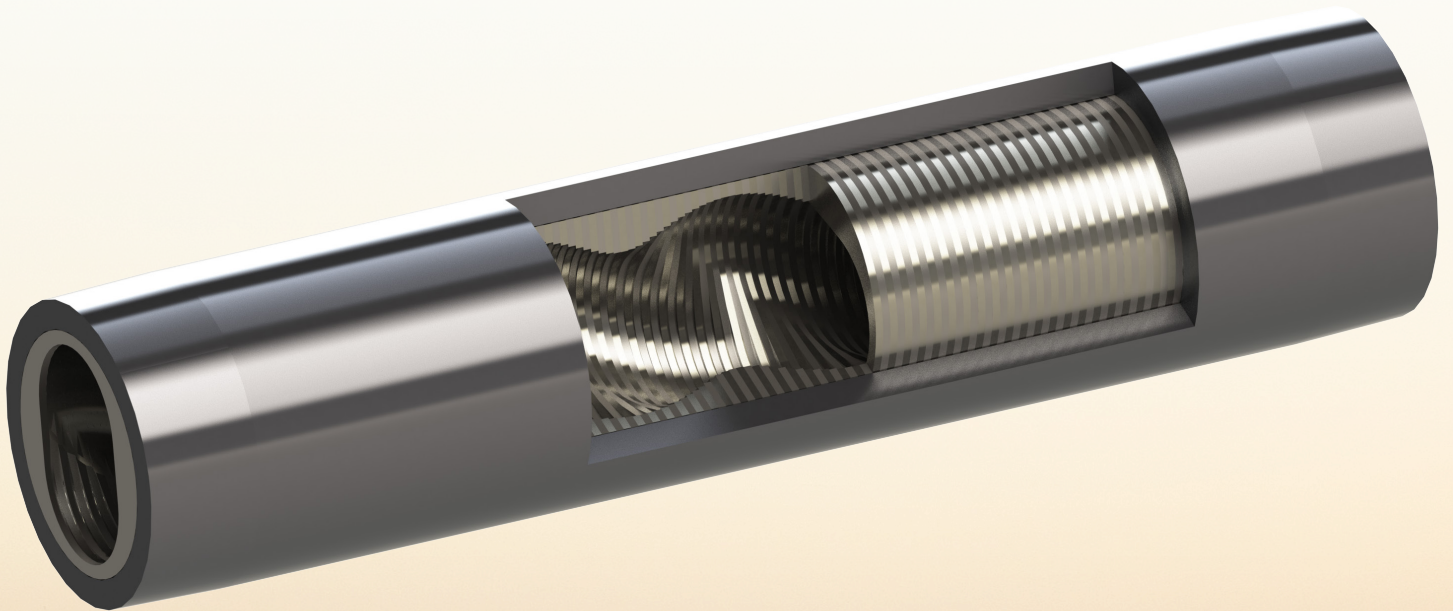




**ОБЪЕМНЫЙ НАСОС
ЭКЦЕНТРИКОВЫЙ ВИНТОВОЙ НАСОС**



Roper Pumps с гордостью представляет **XERIC™**

высокопроизводительный объемный насос для условий, где требуется давление до 20 бар и температура до 204°C. Эксцентриковый винтовой насос, требующий минимального обслуживания и рассчитанный на длительный срок службы за счет исключения основного компонента износа.

Насос XERIC типа «металл-по-металлу» разработан и спроектирован для самых сложных задач:

- Жидкости несовместимые с эластомерами
- Высокое давление
- Температура до 204°C
- Вязкость от 320 сСт до 1,000,000 сСт
- Многофазное течение
- Чувствительные к сдвигу жидкости
- Способность работы "всухую"

Для создания XERIC мы внедрили нашу революционную технологию DuraTorque, используемую во всем мире для применения в тяжелых условиях при проведении буровых работ.

- Запатентованная конструкция многослойной гильзы
- Без эластомера, требующего смазки или охлаждения
- Запатентованное одинарное картриджное манжетное уплотнение
- Эффект лабиринтного уплотнения между точно установленным ротором и фирменным статором из легированной стали XERIC
- Простое техническое обслуживание

ОТСУТСТВИЕ СТАТОРА ИЗ ЭЛАСТОМЕРА

Независимо от того, из-за применения, из-за отказа вышестоящего оборудования или из-за человеческой ошибки, ни одна установка не является идеальной. Вместо того чтобы предлагать дорогие датчики, которые просто предупреждают о надвигающейся неисправности, **XERIC** полностью исключает статор из эластомера. Вероятность дорогостоящих катастрофических отказов значительно снижается без использования статора из различных каучуков и/или резины, которая может рваться, разрушаться, расслаиваться или отделяться.

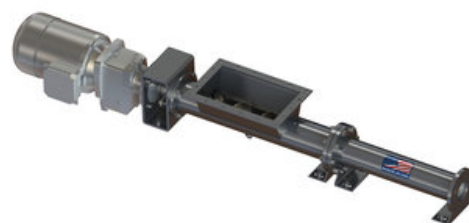
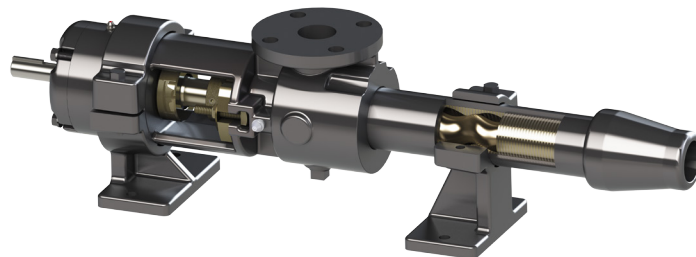
СПОСОБНОСТЬ РАБОТЫ "ВСУХУЮ"

Некоторые насосы объемного типа выходят из строя в течение нескольких минут, если работают без жидкости. Насосы **XERIC** способны длительное время работать без жидкости, "всухую" - без ущерба или потери производительности. Насос **XERIC** предназначен для минимизации дорогостоящих ремонтов и, что еще важнее, для сокращения времени простоя.

Представляем серию **XERIC™** Legacy

ПРЕИМУЩЕСТВА:

- способность работы "всухую";
- отсутствует статора из эластомера, который потенциально может выйти из строя;
- непревзойденная химическая стойкость;
- "эффект лабиринтного уплотнения" между точно установленным ротором и фирменным статором из легированной стали XERIC.



Насос Pump Model	Производительность галл./100 об. (л/100 об) Approx. Gal/100 Rev (l/100 Rev)	Макс. скорость Max Speed	Макс. давление Max Pressure	Макс. температура Max Temp.
913025	.25 (.946)	800 RPM	150 PSI (10 Bar)	400°F (204°C)
923025	.25 (.946)	800 RPM	300 PSI (20 Bar)	400°F (204°C)
91201	1 (3.785)	800 RPM	150 PSI (10 Bar)	400°F (204°C)
92201	1 (3.785)	800 RPM	300 PSI (20 Bar)	400°F (204°C)
91202	2 (7.57)	800 RPM	150 PSI (10 Bar)	400°F (204°C)
92202	2 (7.57)	800 RPM	300 PSI (20 Bar)	400°F (204°C)
91205	5 (18.93)	800 RPM	150 PSI (10 Bar)	400°F (204°C)
92205	5 (18.93)	800 RPM	300 PSI (20 Bar)	400°F (204°C)
91212	12 (45.42)	600 RPM	150 PSI (10 Bar)	400°F (204°C)
92212	12 (45.42)	600 RPM	300 PSI (20 Bar)	400°F (204°C)
91219	19 (71.92)	500 RPM	150 PSI (10 Bar)	400°F (204°C)
92219	19 (71.92)	500 RPM	300 PSI (20 Bar)	400°F (204°C)
91228	28 (105.99)	500 RPM	150 PSI (10 Bar)	400°F (204°C)
92228	28 (105.99)	500 RPM	300 PSI (20 Bar)	400°F (204°C)
91444	44 (166.55)	500 RPM	150 PSI (10 Bar)	400°F (204°C)
92444	44 (166.55)	500 RPM	300 PSI (20 Bar)	400°F (204°C)

Более того, этот тип насосов способен решать с задачи, с которыми не справятся эксцентриковые шнековые насосы, перистальтические и мембранные насосы.

СДЕЛАНО В США

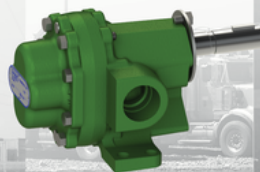


УПОЛНОМОЧЕННЫЙ
ДИЛЕР КОМПАНИИ ROPER PUMP:

ООО "ТЕХНО-ГРУПП"
ИНН/КПП 5027203832/772501001
115533, г. Москва, пр-кт Андропова, дом 22, этаж 18, пом. 1, ком. 43
195113, г. Санкт-Петербург, Новочеркасский пр-кт, дом 58, офис 511
Тел.: 8 800 350-01-06
WWW.TEHNOCRUPP.COM

ROPER GEAR PUMPS

OVER 150 YEARS OF INNOVATIVE PUMP SOLUTIONS



A SERIES



3600 SERIES



F SERIES